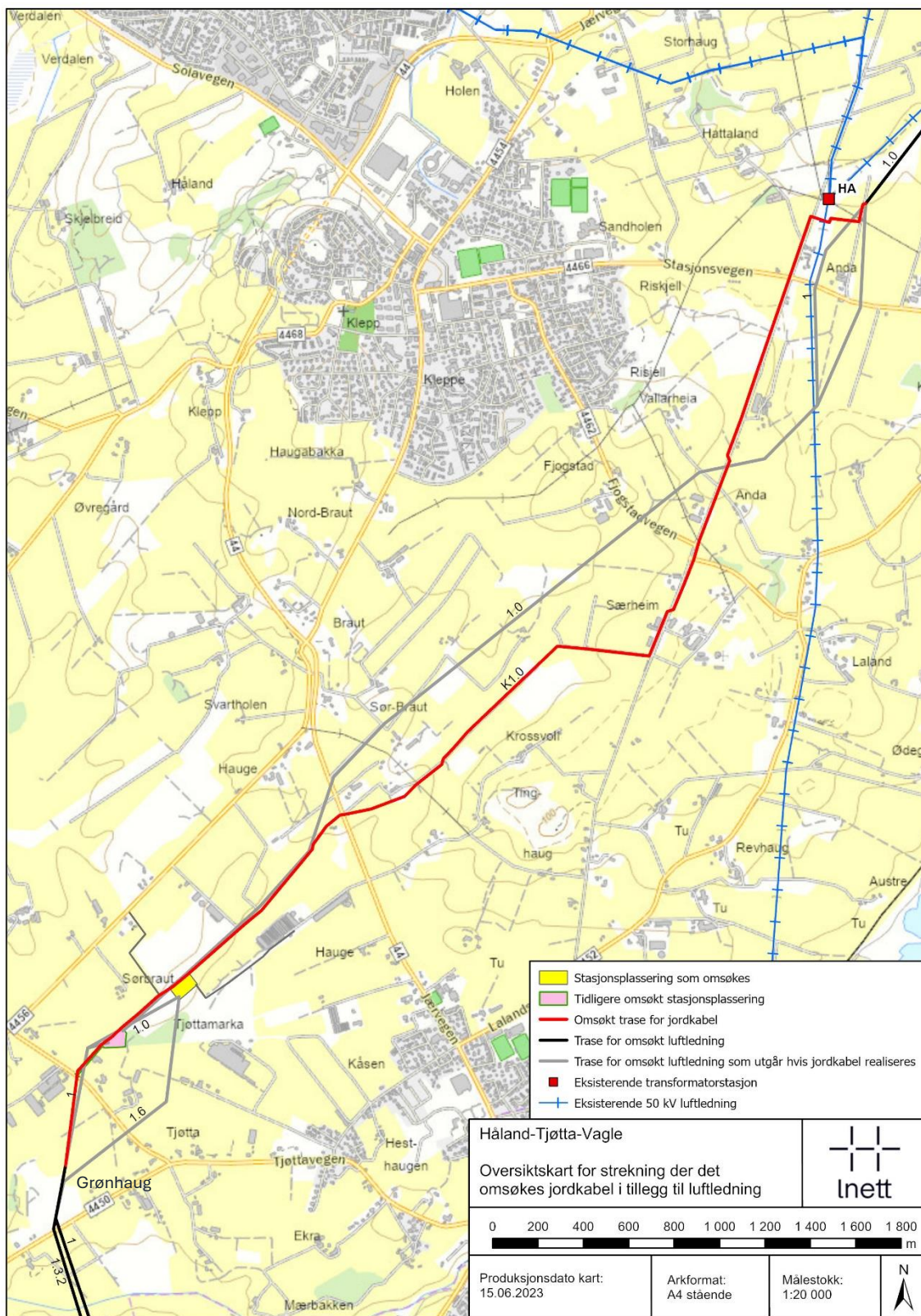


Vedlegg 5

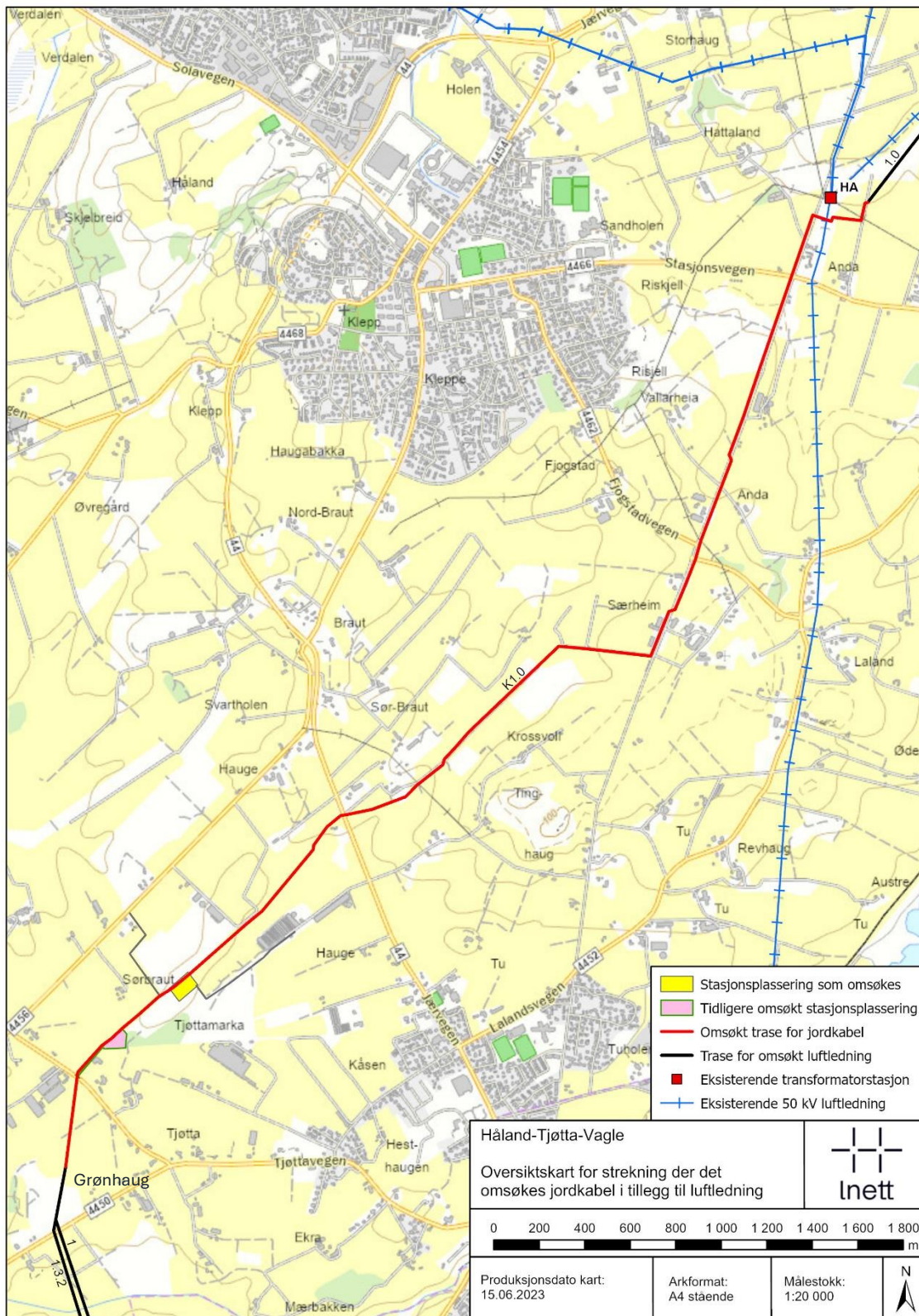
Kart Håland–Tjøtta–Vagle

Nedenfor følger kart relevant for tilleggssøknaden for 132 kV kraftledning Håland–Tjøtta–Vagle samt Tjøtta transformatorstasjon:

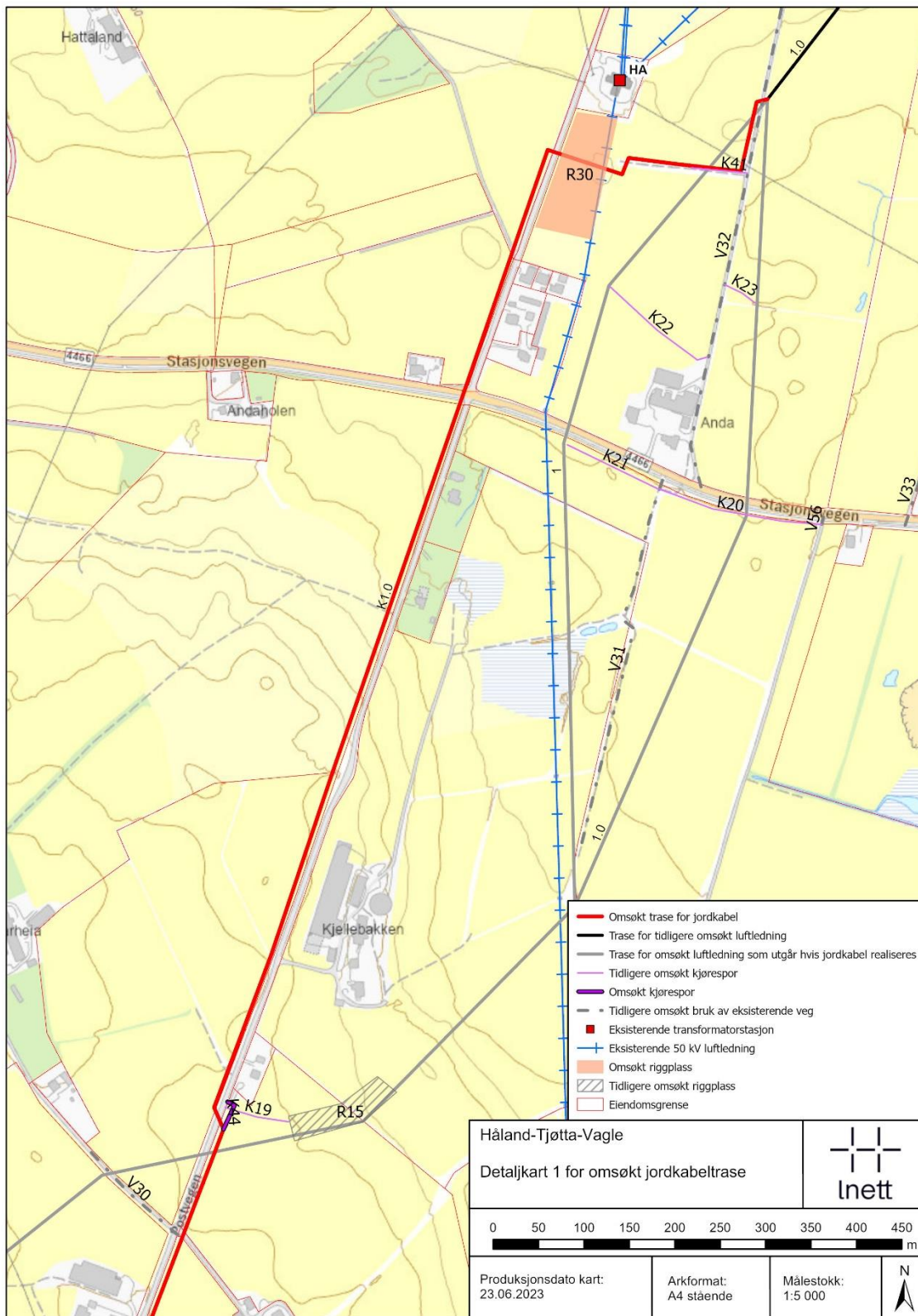
- Figur 1 Oversiktskart trase for jordkabel og alternativ luftledning
- Figur 2 Oversiktskart trase for jordkabel
- Figur 3 Detaljkart 1 for jordkabel, inkl. midlertidige hjelpeanlegg
- Figur 4 Detaljkart 2 for jordkabel, inkl. midlertidige hjelpeanlegg
- Figur 5 Detaljkart 3 for jordkabel, inkl. midlertidige hjelpeanlegg
- Figur 6 Detaljkart 4 for jordkabel, inkl. midlertidige hjelpeanlegg
- Figur 7 Detaljkart 5 for jordkabel, inkl. midlertidige hjelpeanlegg
- Figur 8 Detaljkart for jordkabel ved Tjøtta transformatorstasjon, plasseringsalternativ 3
- Figur 9 Detaljkart for jordkabel ved Tjøtta transformatorstasjon, plasseringsalternativ 5
- Figur 10 Detaljkart for luftledning ved Tjøtta transformatorstasjon, plasseringsalternativ 5
- Figur 11 Detaljkart luftledning ved Re
- Figur 12 Oversiktskart 50 kV luftledning Hølen–Tu–Hatteland som søkes revet



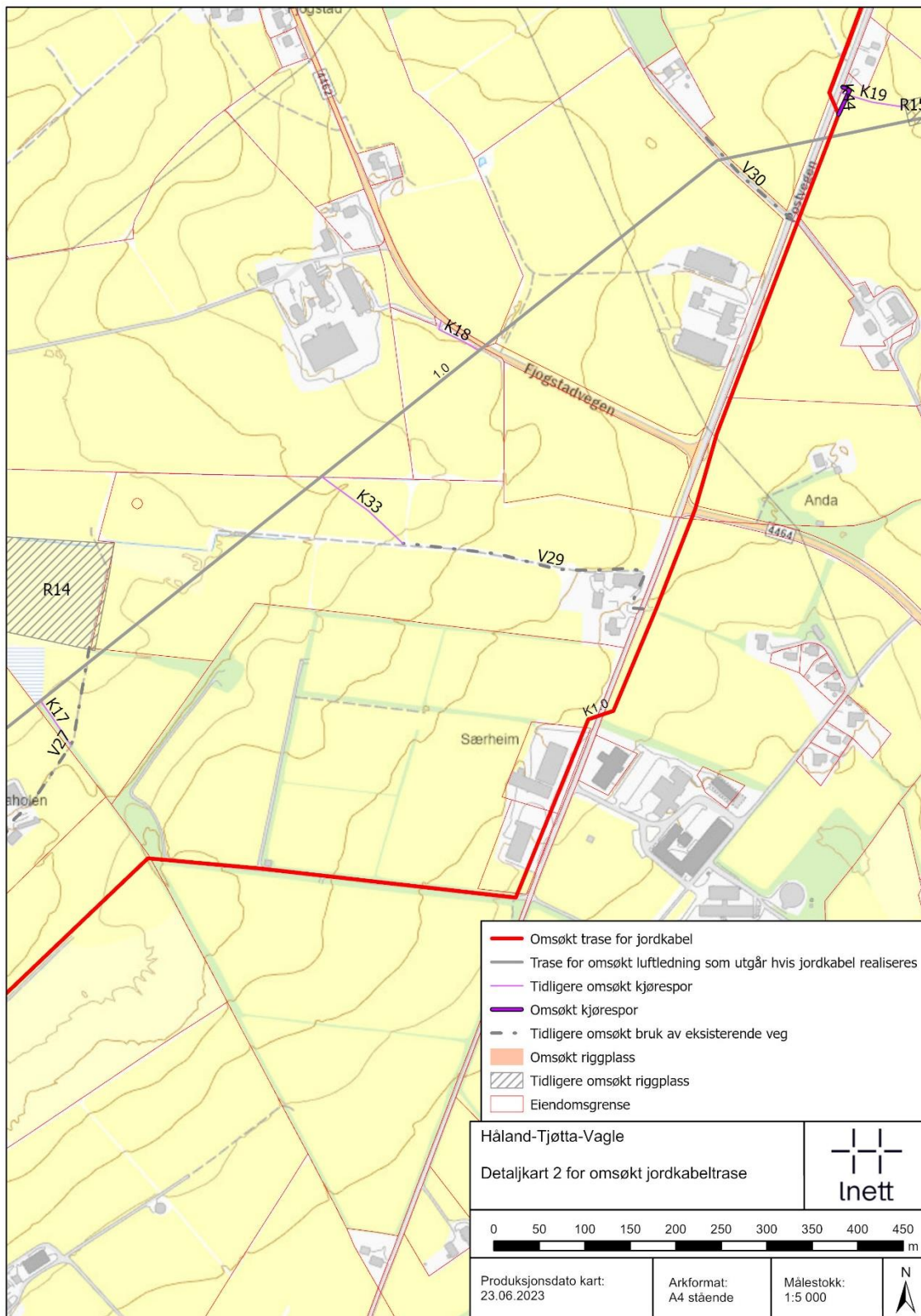
Figur 1 Oversiktskart trase for jordkabel og alternativ luftledning



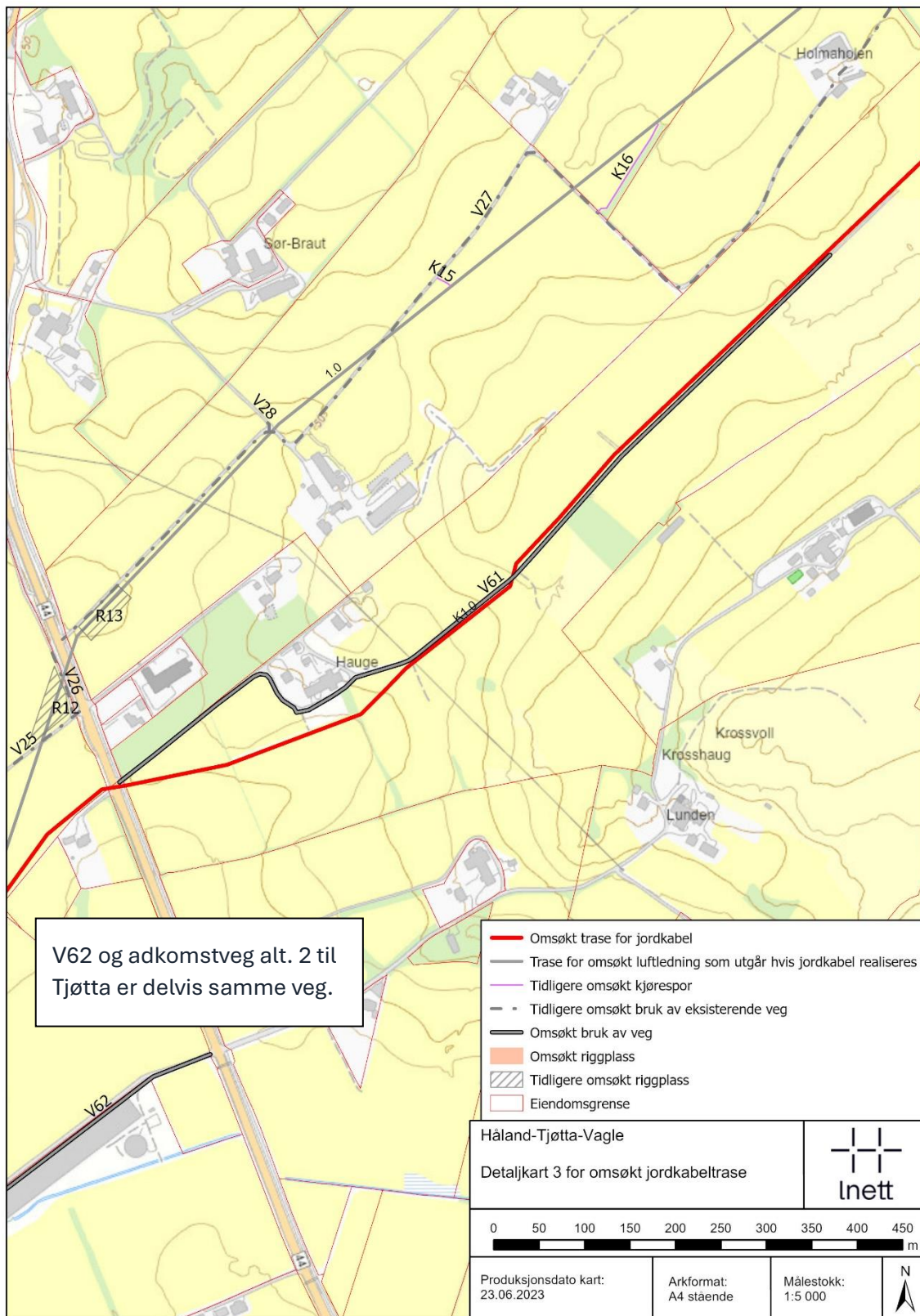
Figur 2 Oversiktskart trase for jordkabel



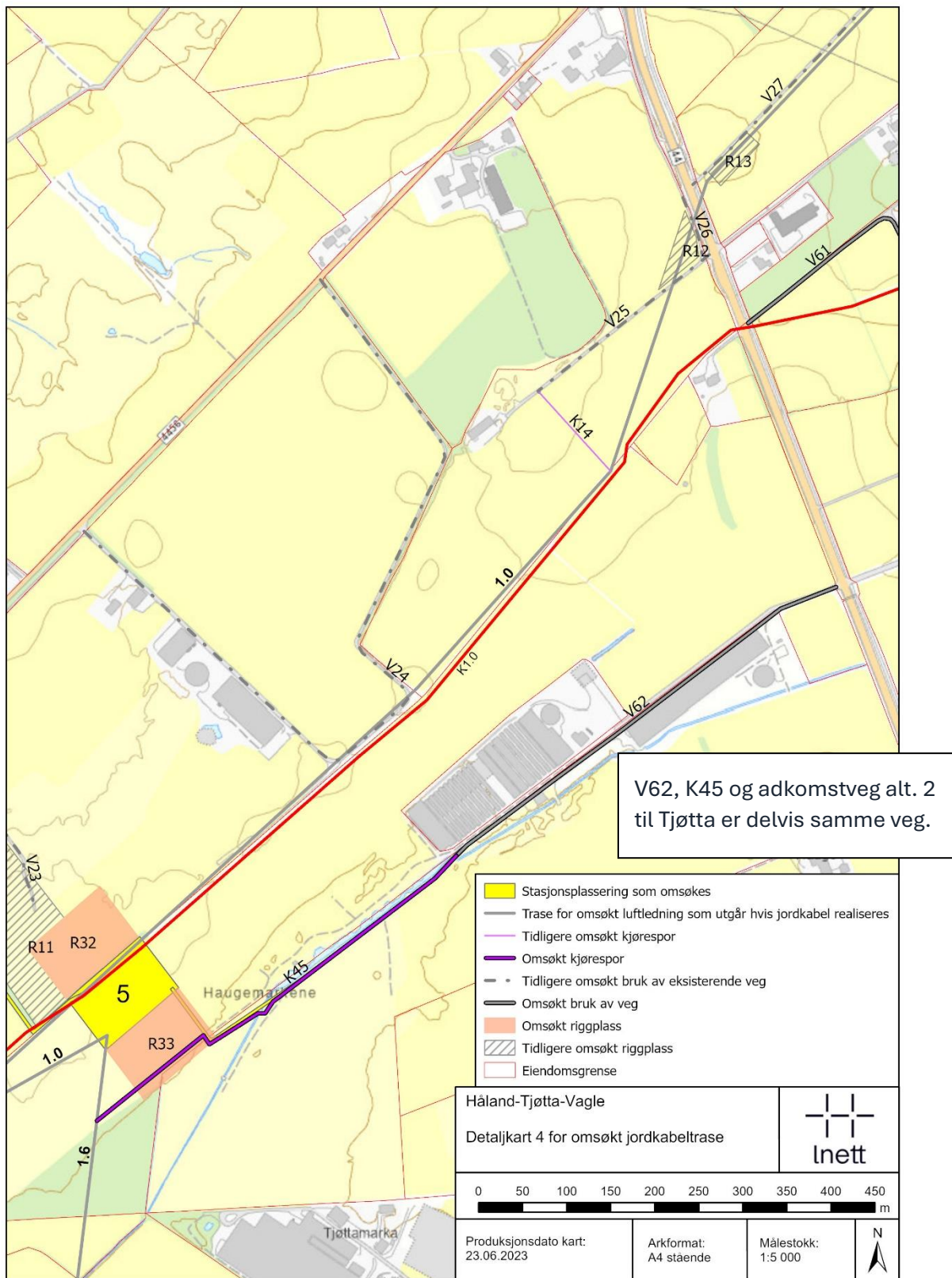
Figur 3 Detaljkart 1 for jordkabel, inkl. midlertidige hjelpeanlegg



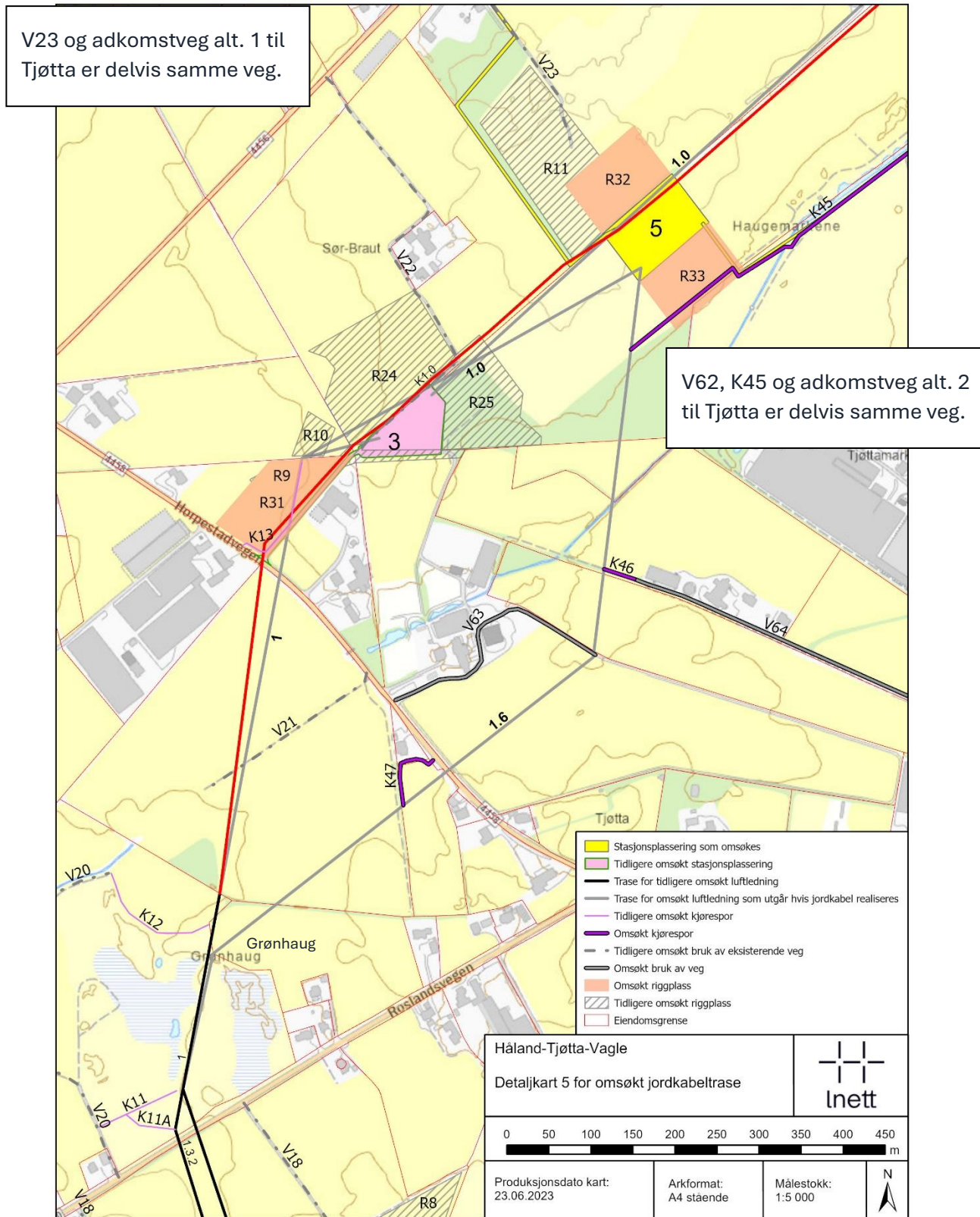
Figur 4 Detaljkart 2 for jordkabel, inkl. midlertidige hjelpeanlegg



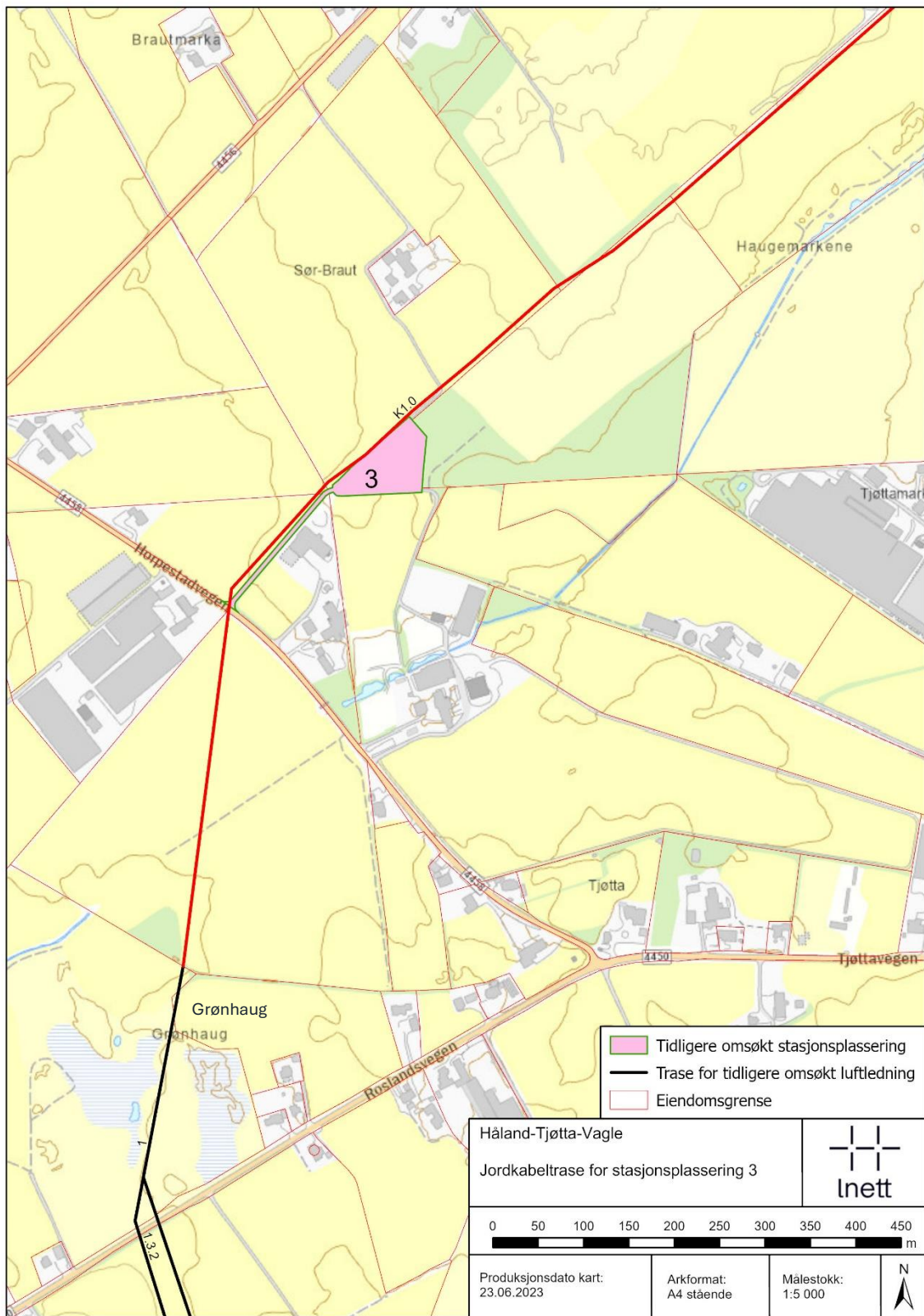
Figur 5 Detaljkart 3 for jordkabel, inkl. midlertidige hjelpeanlegg



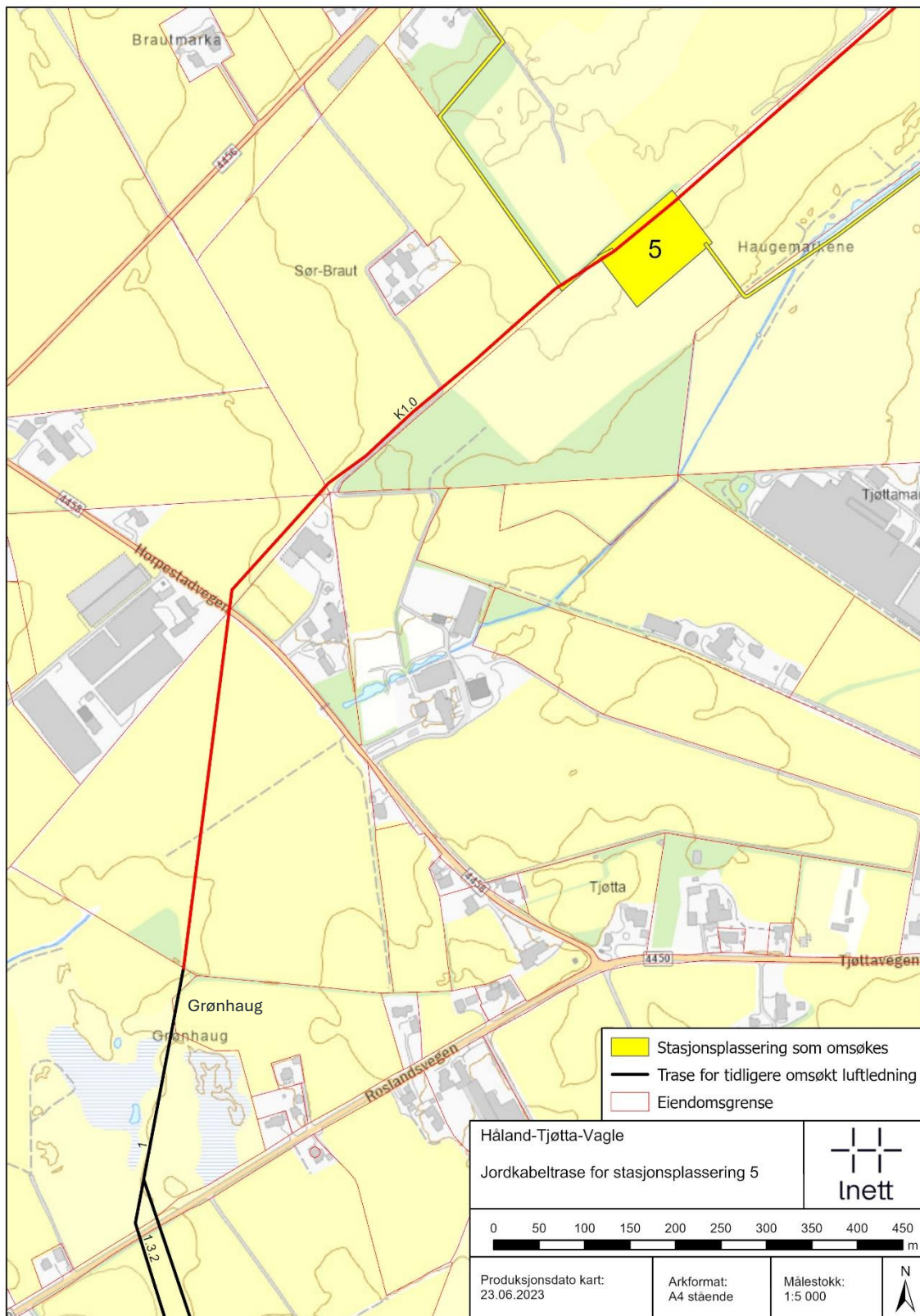
Figur 6 Detaljkart 4 for jordkabel, inkl. midlertidige hjelpeanlegg



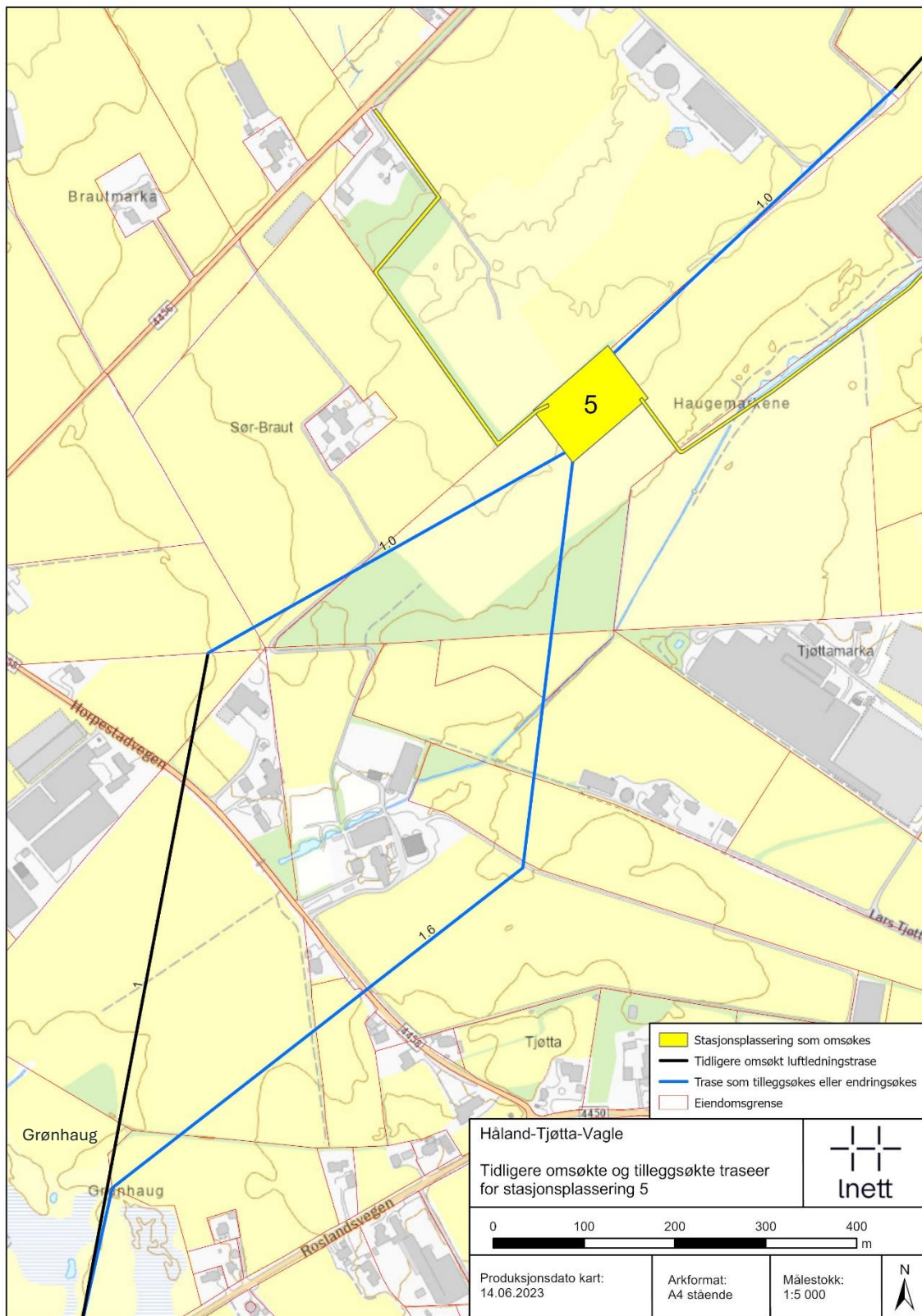
Figur 7 Detaljkart 5 for jordkabel, inkl. midlertidige hjelpeanlegg



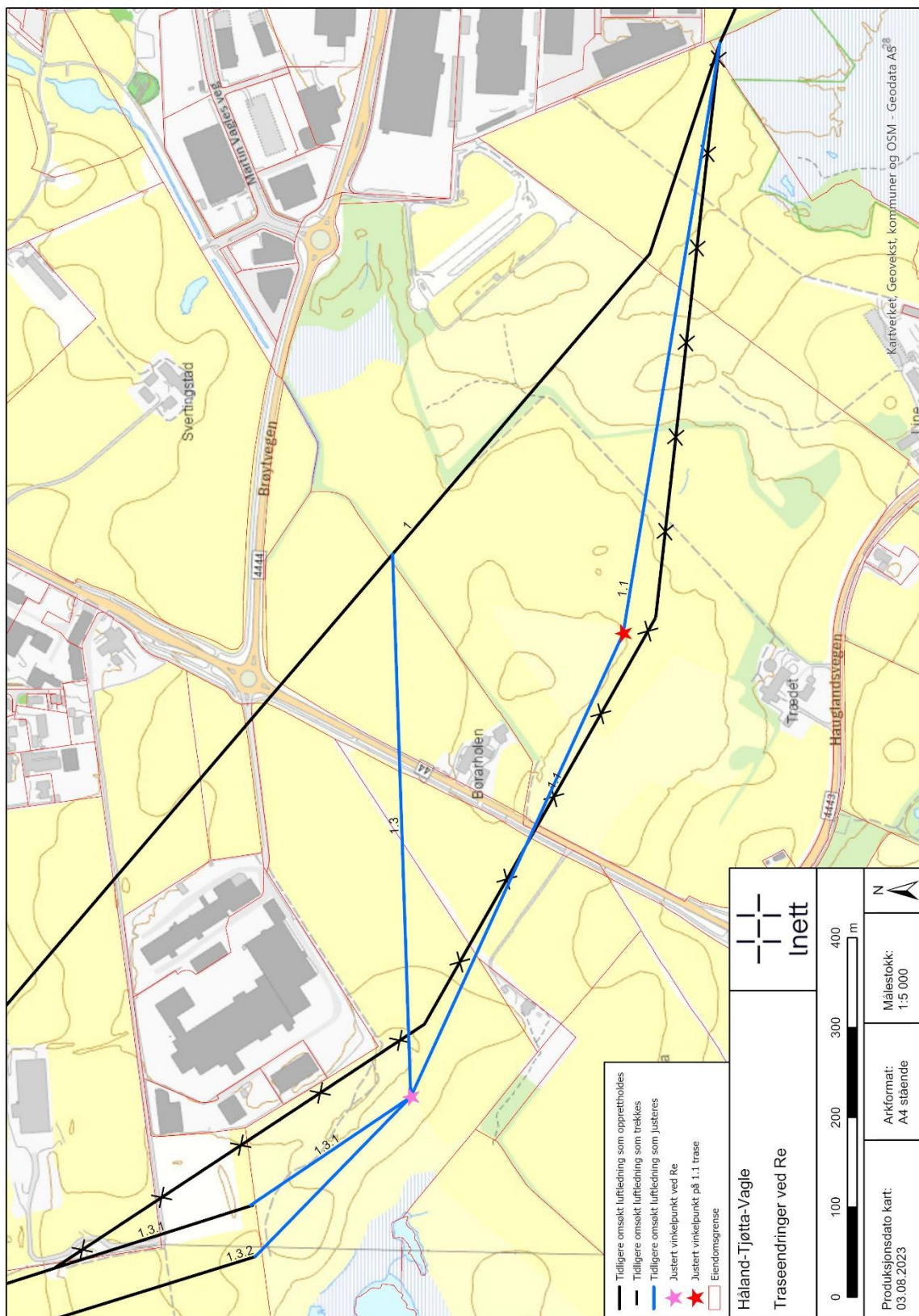
Figur 8 Detaljkart for jordkabel ved Tjøtta transformatorstasjon, plasseringsalternativ 3



Figur 9 Detaljkart for jordkabel ved Tjøtta transformatorstasjon, plasseringsalternativ 5



Figur 10 Detaljkart for luftledning ved Tjøtta transformatorstasjon, plasseringsalternativ 5



Figur 11 Detalj kart luftledning ved Re



Figur 12 Oversiktskart 50 kV luftledning Høland-Tjøtta-Vagle som søkes revet